

ΑΛΕΞΑΝΔΡΕΙΟ ΤΕΧΝΟΛΟΓΙΚΟ ΕΚΠΑΙΔΕΥΤΙΚΟ
ΙΔΡΥΜΑ ΘΕΣΣΑΛΟΝΙΚΗΣ
ΣΧΟΛΗ ΤΕΧΝΟΛΟΓΙΑΣ ΓΕΩΠΟΝΙΑΣ ΤΕΧΝΟΛΟΓΙΑΣ
ΤΡΟΦΙΜΩΝ ΚΑΙ ΔΙΑΤΡΟΦΗΣ
ΤΜΗΜΑ ΤΕΧΝΟΛΟΓΙΑΣ ΤΡΟΦΙΜΩΝ



**Διαχρονική διερεύνηση της επαγγελματικής
αποκατάστασης των αποφοίτων του τμήματος
Τεχνολογίας Τροφίμων**

ΕΠΙΜΕΛΕΙΑ: ΕΙΣΗΓΗΣΗ:

ΙΟΡΔΑΝΙΔΟΥ ΕΛΙΣΑΒΕΤ ΠΕΤΡΙΔΗΣ ΔΗΜΗΤΡΙΟΣ

ΣΑΒΒΙΔΟΥ ΤΕΡΕΖΑ

ΘΕΣΣΑΛΟΝΙΚΗ, 2019

Στόχος της έρευνας και μεθοδολογία

- Η χρονική διάρκεια φοίτησης στο Τμήμα
 - Η επαγγελματική κατάσταση των αποφοίτων κατά τις χρονικές περιόδους 2010, 2014, 2018
 - Ο ρυθμός απορρόφησης και η επαγγελματική εξέλιξη των αποφοίτων διαχρονικά
- **Δειγματοληπτική έρευνα** με τηλεφωνικές συνεντεύξεις των αποφοίτων βασισμένες σε προσαρμοσμένο ερωτηματολόγιο με
- 242 πλήρεις απαντήσεις για το 2010
 - 289 για το 2014 και
 - 496 για το 2018

Στόχος της έρευνας και μεθοδολογία

Στοιχεία αποφοίτων

- Μαθησιακά χαρακτηριστικά (βαθμός, μεταπτυχιακό)

Επαγγελματική κατάσταση

➤ Μισθωτοί, αυτοαπασχολούμενοι

- Δραστηριότητα/ θέση
- Είδος απασχόλησης (πλήρης/ μερική)

➤ Άνεργοι

- Χρονικό διάστημα ανεργίας, αίτια και ενέργειες αναζήτησης

➤ Άεργοι

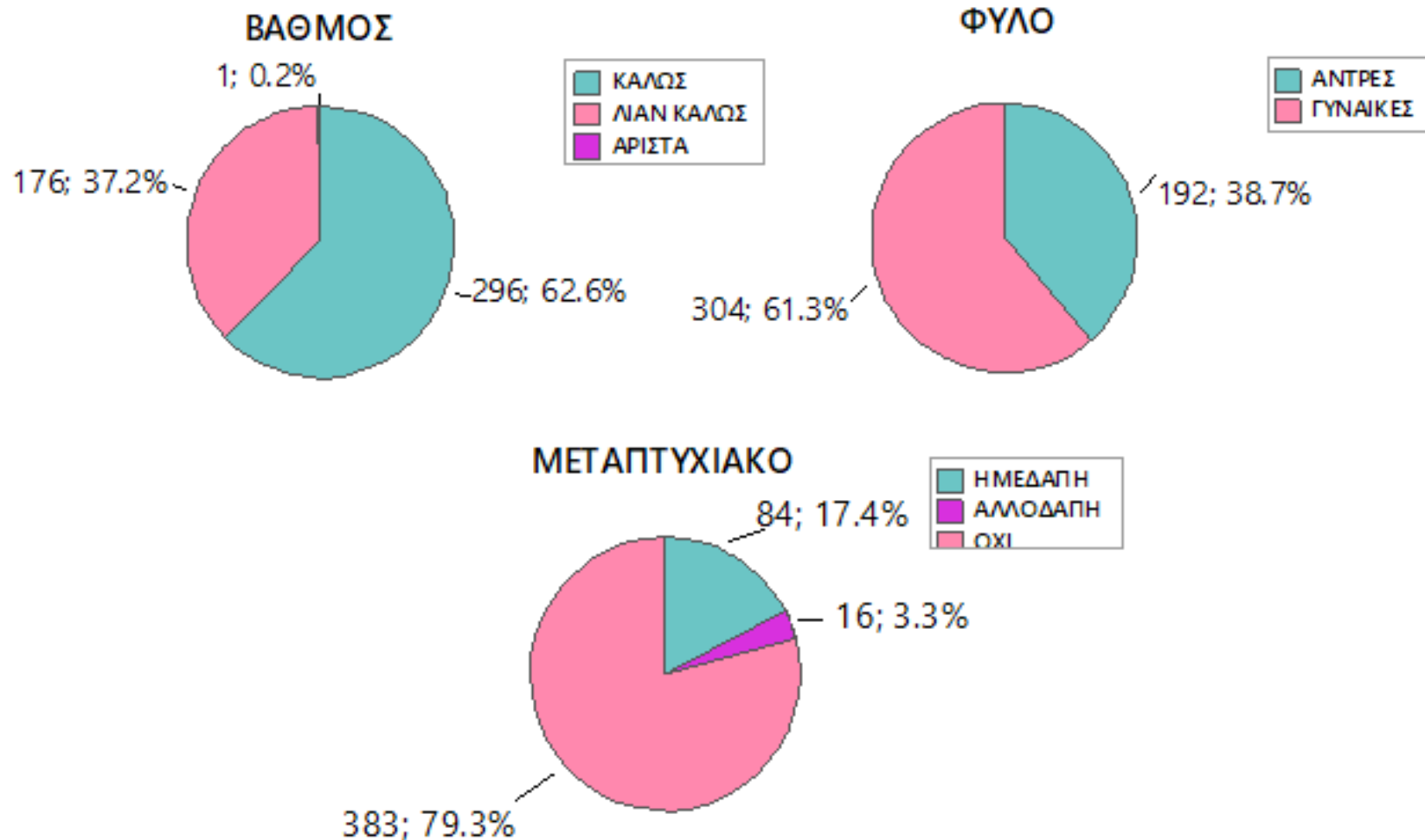
- Πιθανά αίτια

Πίνακας 1. Φύλο και μαθησιακά χαρακτηριστικά των αποφοίτων.

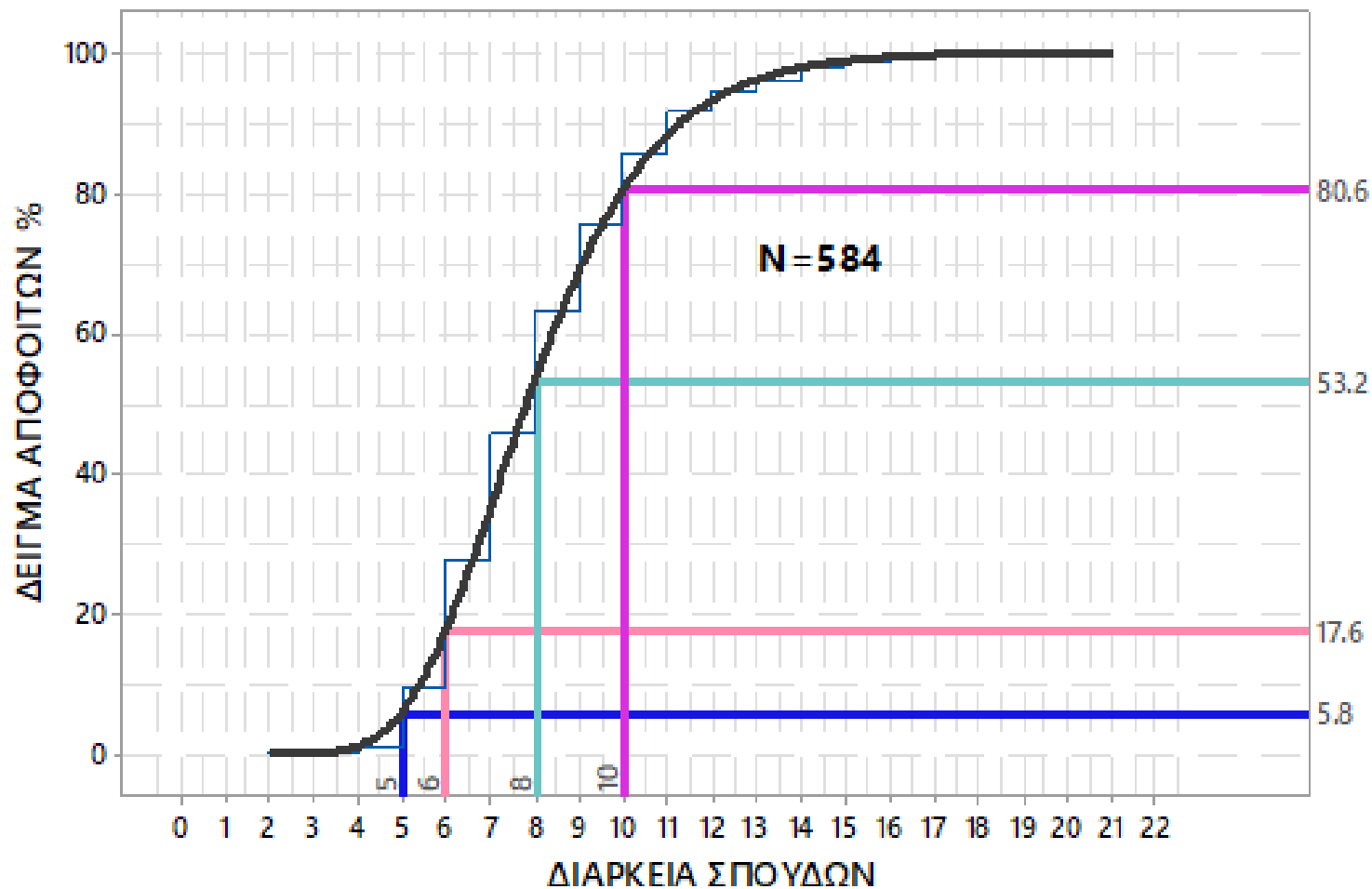
Φύλο	2010	2014	2018	2010	2014	2018
Ανδρας	107	120	192	42,5	41,5	38,7
Γυναίκα	145	169	304	57,5	58,5	61,3
Σύνολο	252	289	496			

Βαθμός	2010	2014	2018	2010	2014	2018
Καλώς	147	182	296	59,5	64,8	62,6
Λίαν καλώς	98	97	176	39,7	34,5	37,2
Άριστα	2	2	1	0,8	0,7	0,2
Σύνολο	247	281	473			

Μεταπτυχιακές σπουδές	2010	2014	2018	2010	2014	2018
Καθόλου	213	236	383	84,9	81,7	79,3
Εσωτερικό	24	41	84	9,6	14,2	17,4
Εξωτερικό	14	15	16	5,6	5,2	3,3
Σύνολο	251	292	483			



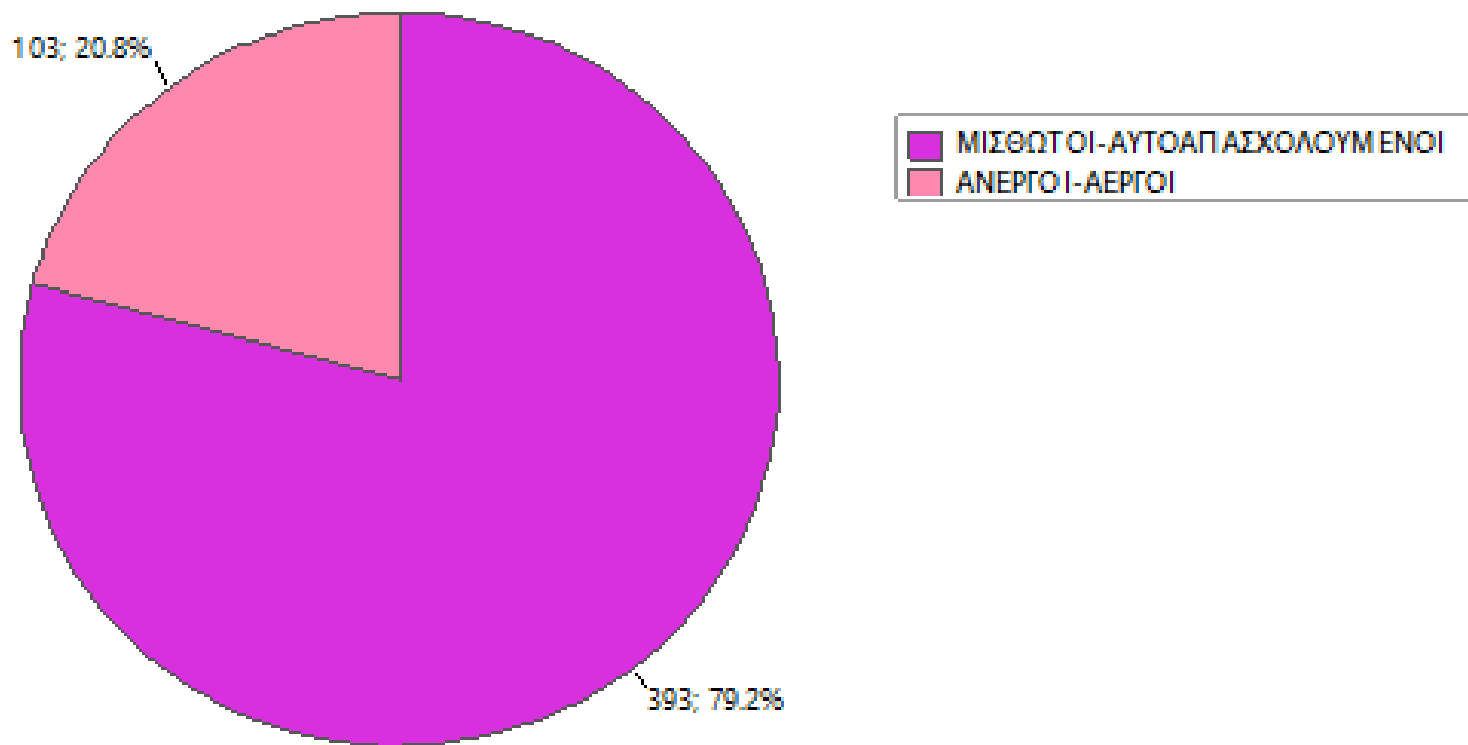
Σχήμα 1. Κατανομή του δείγματος των αποφοίτων στις συνεντεύξεις του 2018.



Σχήμα 2. Διάρκεια σπουδών των αποφοίτων συνολικά στις συνεντεύξεις.

Πίνακας 2. Επαγγελματική κατάσταση των αποφοίτων στα τρία έτη υλοποίησης της έρευνας.

Ολικό δείγμα	2010	2014	2018	2010	2014	2018
Μισθωτοί	169	167	342	67,9	58,8	68,9
Αυτοαπασχολούμενοι	25	29	51	10,0	10,2	10,3
Άνεργοι	43	72	64	17,3	25,4	12,9
Άεργοι	12	16	39	4,8	5,6	7,9
Σύνολο	249	284	496			



Σχήμα 3. Ποσοστά απασχόλησης ή μη των αποφοίτων κατά τη συνέντευξη του 2018.

Πίνακας 3. Εργασιακή εξέλιξη διαχρονικά των κοινών αποφοίτων.

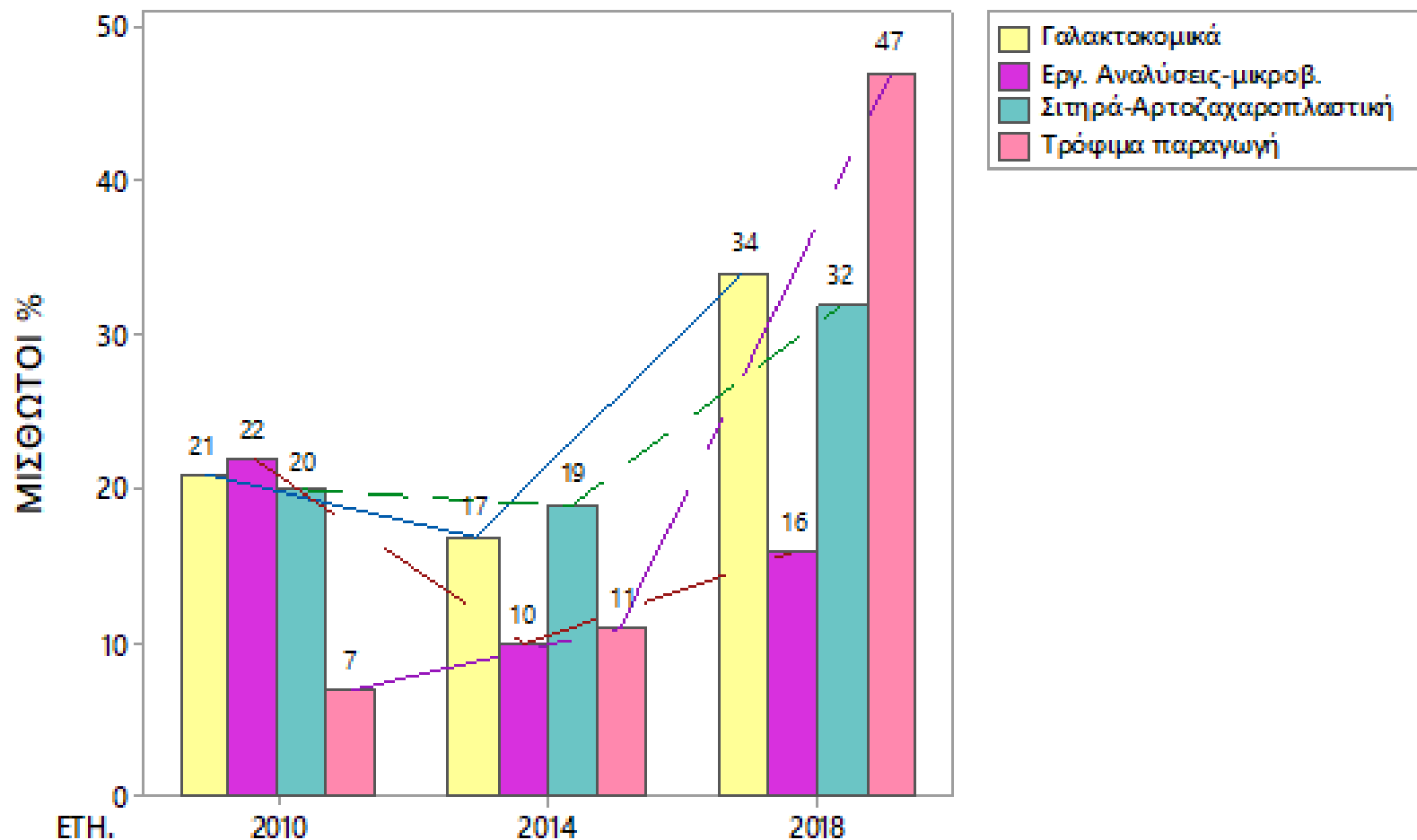
Προηγούμενη συνέντευξη	2018	N	N%
Μισθωτοί N=124	Μισθωτοί	102	61,0
	Αυτοαπασχολούμενοι	15	9,0
	Άνεργοι	4	2,4
	Άεργοι	3	1,8
Αυτοαπασχολούμενοι N=13	Μισθωτοί	4	2,4
	Αυτοαπασχολούμενοι	8	4,8
	Άνεργοι	1	0,6
Άνεργοι N=8	Μισθωτοί	4	2,4
	Αυτοαπασχολούμενοι	1	0,6
	Άεργοι	3	1,8
Άεργοι N=22	Μισθωτοί	9	5,4
	Άνεργοι	9	5,4
	Άεργοι	4	2,4
		167	

Μισθωτοί

Πίνακας 4. Γεωγραφική κατανομή των μισθωτών στην επικράτεια.

Διαμερίσματα	2010	2014	2018	2010	2014	2018
Μακεδονία	99	97	204	58,6	57,4	60,5
Στερεά Ελλάδα	29	27	56	17,2	16,0	16,6
Ήπειρος	2	6	6	1,2	3,6	1,8
Πελοπόννησος	5	7	12	3,0	4,1	3,6
Θράκη	6	3	10	3,6	1,8	3,0
Νησιά Αιγαίου	8	8	8	4,7	4,7	2,3
Θεσσαλία	11	8	19	6,5	4,7	5,6
Κρήτη	6	6	12	3,6	3,6	3,6
Κύπρος	3	0	1	1,8	0,0	0,3
Εξωτερικό	0	7	9	0,0	4,1	2,7
Σύνολο	169	169	337			

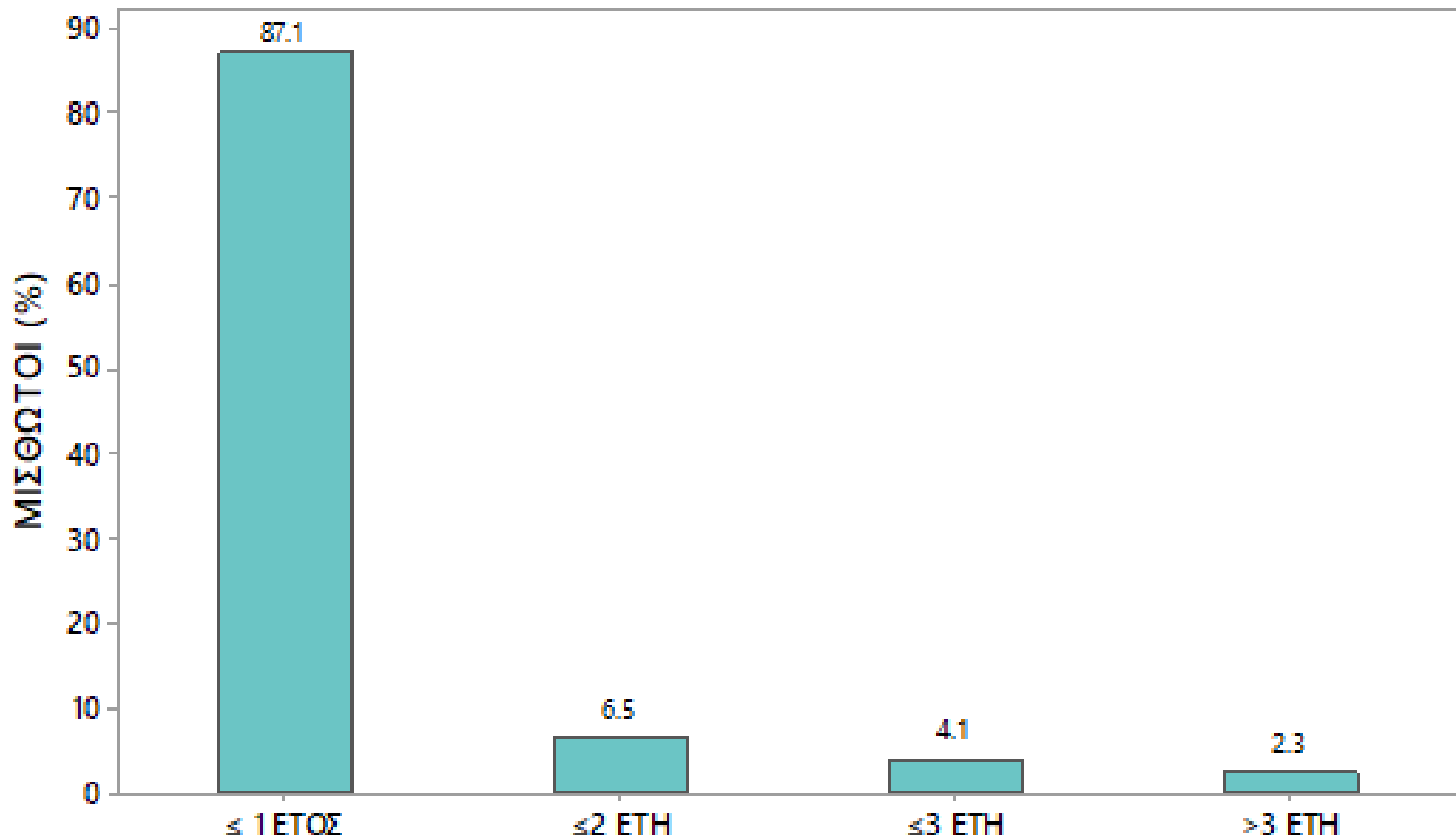
ΚΥΡΙΟΙ ΤΟΜΕΙΣ ΔΡΑΣΤΗΡΙΟΤΗΤΑΣ



Σχήμα 4. Δραστηριότητα επιχείρησης μισθωτών αφοοίτων για τις συνεντεύξεις 2010, 2014, 2018.

Πίνακας 5. Κατανομή των τρόπων αναζήτησης απασχόλησης των μισθωτών αποφοίτων

Τρόποι αναζήτησης	2010	2014	2018	2010	2014	2018
Γραφείο Διασύνδεσης	5	1	2	2,8	0,5	0,5
Πρακτική Άσκηση	16	14	41	9,1	7,6	11,4
ΟΑΕΔ	0	9	7	0,0	4,9	1,9
Αγγελία	45	48	76	25,6	26,1	21,0
Φίλικό Περιβάλλον	52	51	102	29,5	27,7	28,3
ΑΣΕΠ	25	21	29	14,2	11,4	8,0
Διαδίκτυο	9	8	25	5,1	4,3	6,9
Βιογραφικό	10	15	44	5,7	8,2	12,2
Ημέρα καριέρας	1	1	0	0,6	0,5	0
Γραφείο εύρεσης εργασίας	4	2	0	2,3	1,1	0
Μέσω γνωριμιών	3	8	3	1,7	4,3	0,8
Μέσω καθηγητών	2	3	19	1,1	1,6	5,4
Κατ' ιδίαν	3	2	3	1,7	1,1	0,8
Σύλλογος αποφοίτων	1	1	10	0,6	0,5	2,8
Σύνολο	176	184	361			



Percent is calculated within all data.

Σχήμα 5. Χρόνος άνεμης απασχόλησης από τη λήψη πτυχίου μισθωτών στη συνέντευξη του 2018.

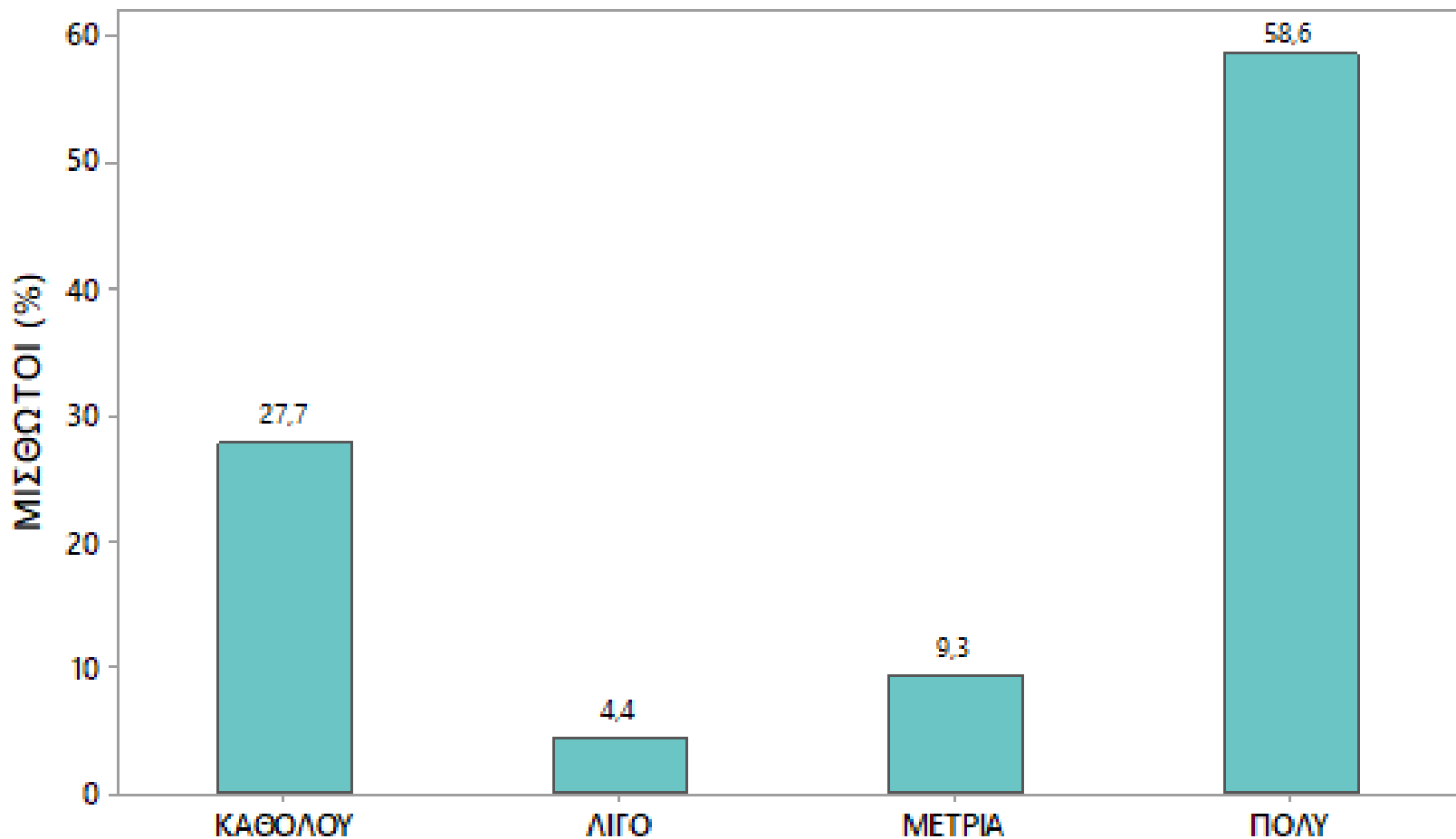
Πίνακας 6. Πεδίο δραστηριότητας των μισθωτών.

Θέση μισθωτού	2010	2014	2018	2010	2014	2018
Ποιοτικός έλεγχος	57	51	89	35,2	29,5	26,3
Αναλύσεις	23	13	29	14,2	7,5	8,6
Παραγωγή	12	12	30	7,4	6,9	8,9
Τεχν. Τροφίμων	13	28	35	8,0	16,2	10,4
Εκπαιδευτικός	9	13	19	5,6	7,5	5,6
Λοιπά (μη σχετική)	48	56	136	29,6	32,4	40,2
Σύνολο	162	173	338			

Πίνακας 7. Είδος απασχόλησης και συσχέτιση επαγγέλματος με το πτυχίο.

Απασχόληση	2010	2014	2018	2010	2014	2018
Πλήρης	164	165	308	95,3	92,2	89,8
Μερική	8	14	35	4,7	7,8	10,2
Σύνολο	172	179	343			

Συσχέτιση	2010	2014	2018	2010	2014	2018
Σχετική	139	125	248	81,3	74,0	72,3
Μη σχετική	32	44	95	18,7	26,0	27,7
Σύνολο	171	169	343			



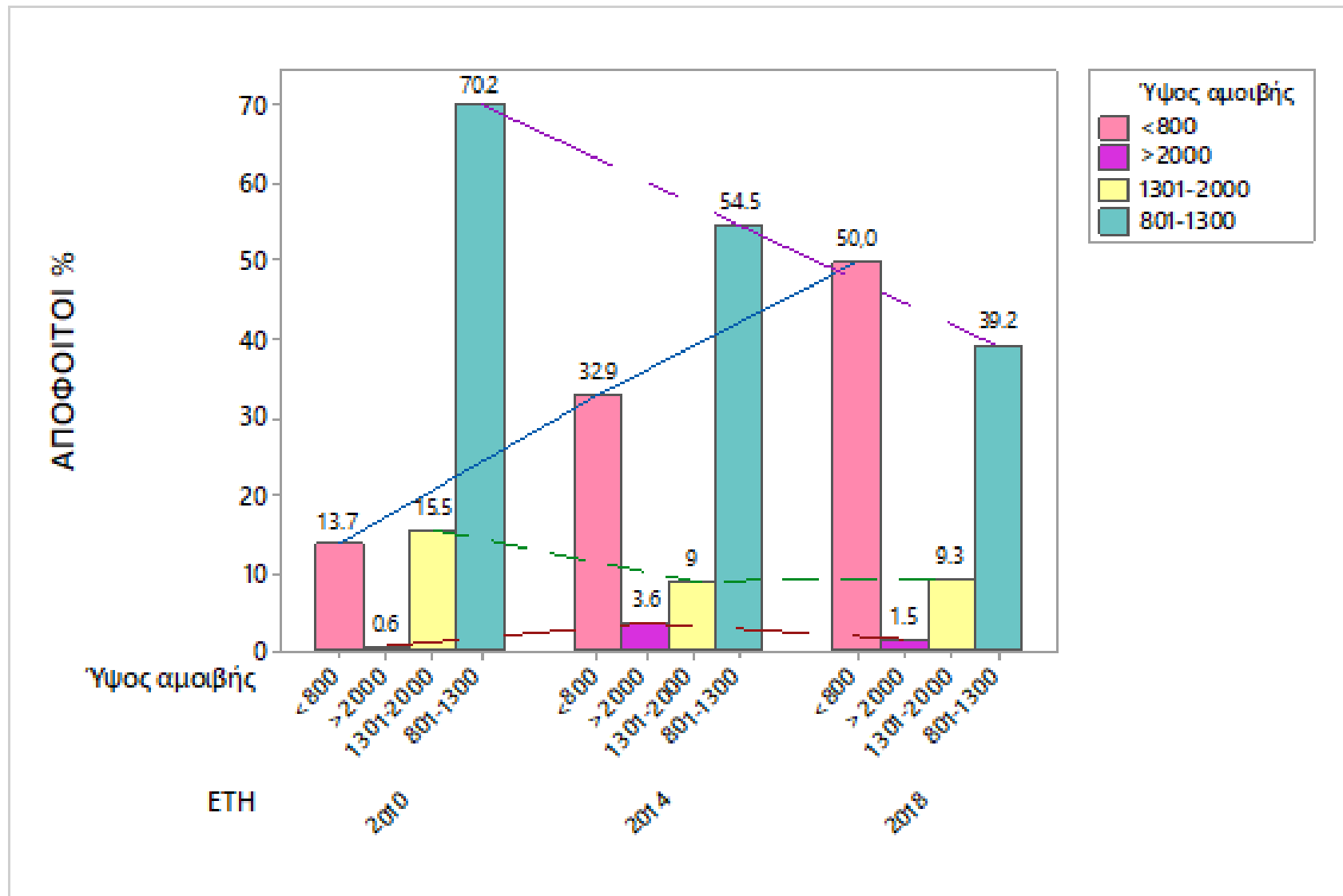
Percent is calculated within all data

Σχήμα 6. Ταύτιση απασχόλησης μισθωτών με το πτυχίο για το δείγμα του 2018.

Πίνακας 8. Βαθμός ικανοποίησης απασχόλησης και ύψος αμοιβής μισθωτών.

Βαθμός ικανοποίησης	2010	2014	2018	2010	2014	2018
Καθόλου	14	31	69	8,2	18,6	20,2
Λίγο	9	3	15	5,3	1,8	4,4
Μέτρια	57	40	57	33,3	24,0	16,7
Πολύ	91	93	200	53,2	55,7	58,7
Σύνολο	171	167	341			

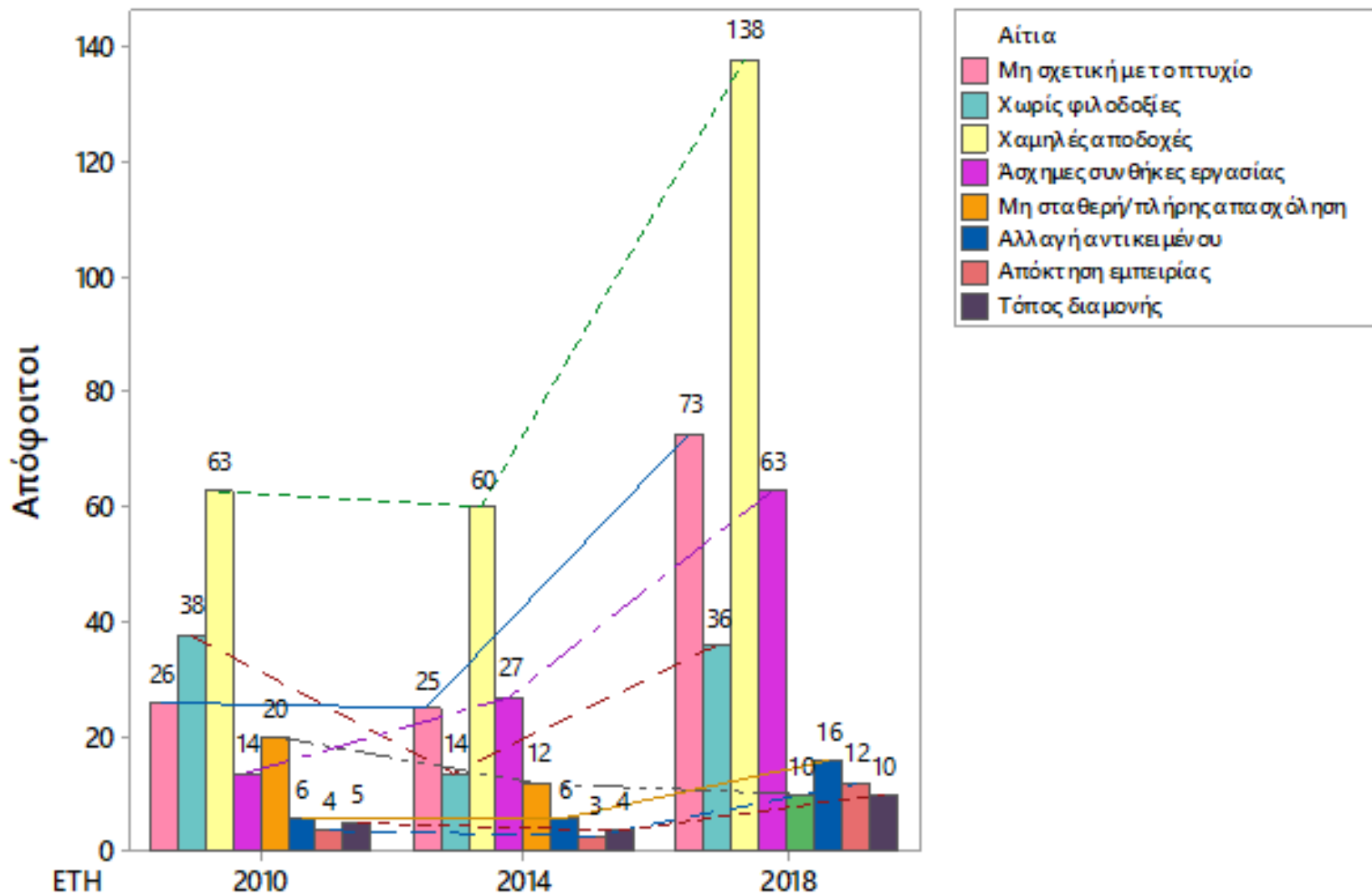
Ύψος αμοιβής	2010	2014	2018	2010	2014	2018
<800	23	55	167	13,7	32,9	50,0
801-1300	118	91	131	70,2	54,5	39,2
1301-2000	26	15	31	15,5	9,0	9,3
>2000	1	6	5	0,6	3,6	1,5
Σύνολο	168	167	334			



Σχήμα 7. Απεικόνιση συσχέτισης ύψους αμοιβής μισθωτών στα τρία έτη συνεντεύξεων.

Πίνακας 9. Αίτια αναζήτησης νέας απασχόλησης.

Αίτια	2010	2014	2018	2010	2014	2018
Μη σχετική με το πτυχίο	26	25	73	14,8	16,6	20,3
Χωρίς φιλοδοξίες	38	14	36	21,6	9,3	10,1
Χαμηλές αποδοχές	63	60	138	35,8	39,7	38,5
Άσχημες συνθήκες εργασίας	14	27	63	8,0	17,9	17,6
Μη σταθερή/πλήρης απασχόληση	20	12	10	11,4	7,9	2,8
Αλλαγή αντικειμένου	6	6	16	3,4	4,0	4,5
Απόκτηση εμπειρίας	4	3	12	2,3	2,0	3,5
Τόπος διαμονής	5	4	10	2,8	2,6	2,8
Σύνολο	176	151	358			



Σχήμα 8. Αίτια αναζήτησης νέας απασχόλησης μισθωτών αποφοίτων στα έτη των συνεντεύξεων.

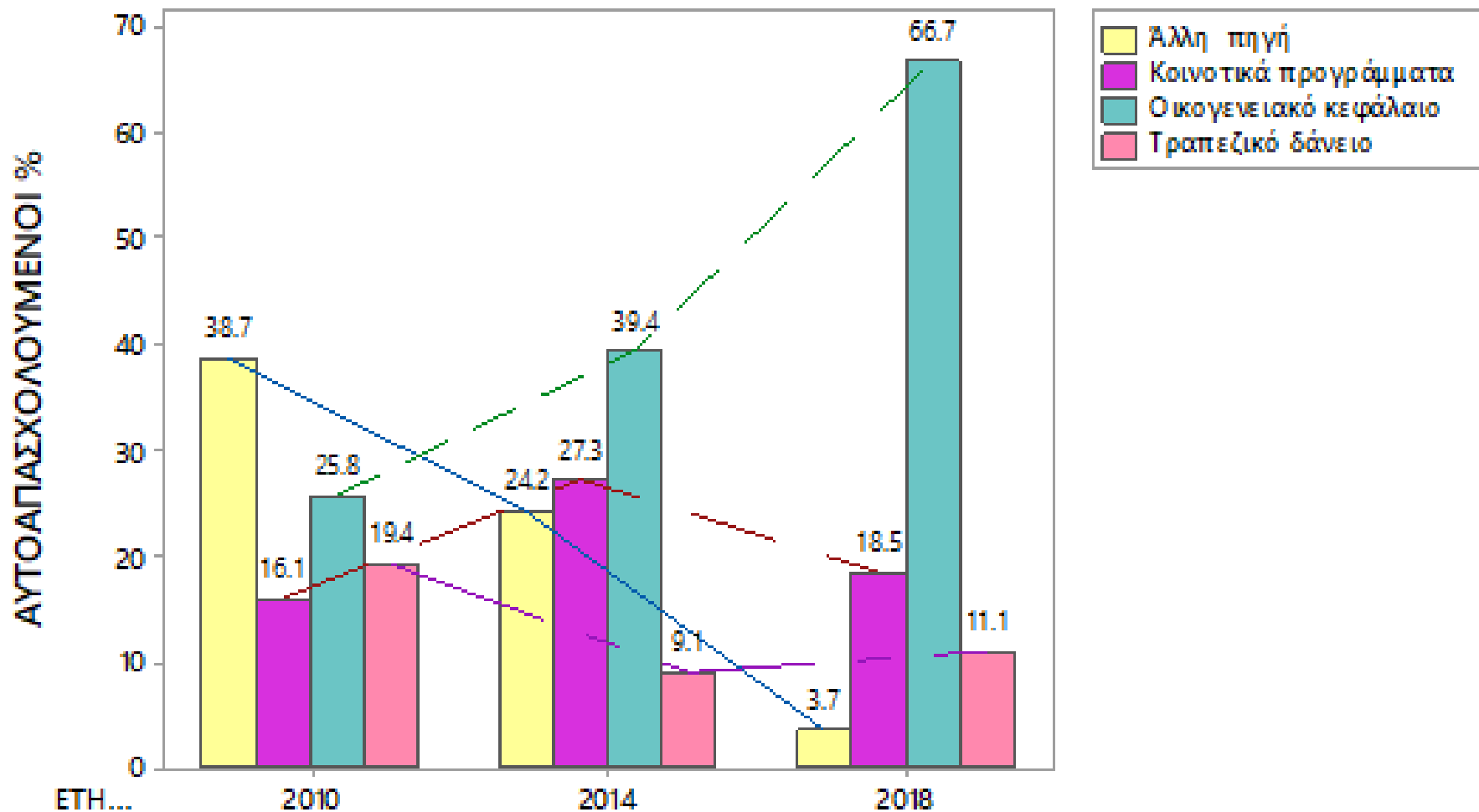
Αυτοαπασχολούμενοι

Πίνακας 10. Στατιστικά αποτελέσματα των αυτοαπασχολούμενων αποφοίτων.

Είδος επιχείρησης	2010			2014			2018		
	Αριθμός	Ποσοστό	Αριθμός	Ποσοστό	Αριθμός	Ποσοστό	Αριθμός	Ποσοστό	
Οικογενειακή	9	34,6	11	37,9	27	50,0			
Αυτοδύναμη	12	46,2	16	55,2	23	42,6			
Άλλο	5	19,2	2	6,9	4	7,4			
Σύνολο	26		29		54				

Οικονομική επιχορήγηση	2010			2014			2018		
	Αριθμός	Ποσοστό	Αριθμός	Ποσοστό	Αριθμός	Ποσοστό	Αριθμός	Ποσοστό	
Οικογενειακό κεφάλαιο	8	25,8	13	39,4	18	66,7			
Τραπεζικό δάνειο	6	19,4	3	9,1	3	11,1			
Κοινοτικά προγράμματα	5	16,1	9	27,3	5	18,5			
Άλλη πηγή	12	38,7	8	24,2	1	3,7			
Σύνολο	31		33		27				

Αριθμός απασχολούμενων	2010			2014			2018		
	Αριθμός	Ποσοστό	Αριθμός	Ποσοστό	Αριθμός	Ποσοστό	Αριθμός	Ποσοστό	
1	12	50,0	8	33,3	24	46,1			
2-10	10	41,7	15	62,5	21	40,4			
>10	2	8,3	1	4,2	7	13,5			
Σύνολο	24		24		52				



Σχήμα 9. Πηγές οικονομικής ενίσχυσης για την ίδρυση επιχειρήσεων αυτοαπασχολούμενων.

Πίνακας 11. Συσχέτιση επαγγελματικής δραστηριότητας της επιχείρησης με το πτυχίο και γεωγραφική τοποθεσία των αυτοαπασχολούμενων.

Συσχέτιση	2010	2014	2018	2010	2014	2018
Σχετική	17	15	28	68,0	51,7	40,6
Μη σχετική	8	14	41	32,0	48,3	59,4
Σύνολο	25	29	69			

Διαμερίσματα	2010	2014	2018	2010	2014	2018
Μακεδονία	13	13	35	52,0	44,8	51,5
Στερεά Ελλάδα	2	1	1	8,0	3,4	1,5
Ήπειρος	0	0	4	0,0	0,0	5,9
Πελοπόννησος	1	1	3	4,0	13,8	4,4
Θράκη	1	4	3	4,0	13,8	4,4
Νησιά Αιγαίου	0	0	3	0,0	0,0	4,4
Θεσσαλία	5	6	18	20,0	20,7	26,5
Κρήτη	1	0	1	4,0	0,0	1,5
Εξωτερικό	1	0	0	4,0	0,0	0,0
Νησιά Ιονίου	1	1	1	4,0	3,4	1,5
Σύνολο	25	29	68			

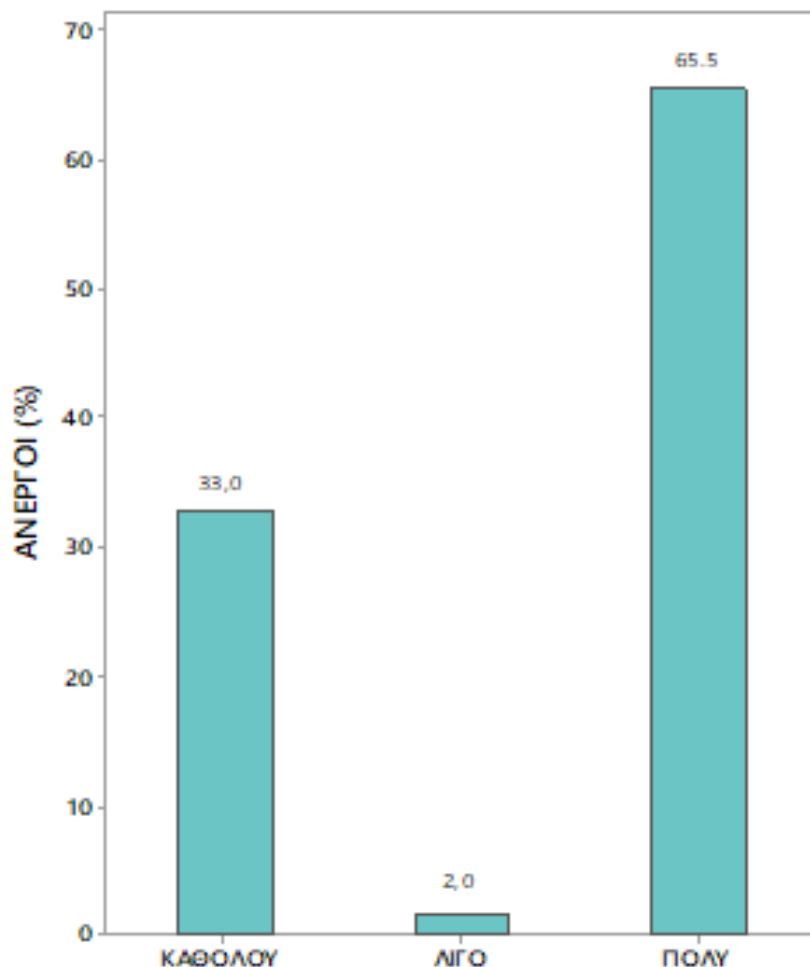
Άνεργοι

Πίνακας 12. Στατιστικά αποτελέσματα των άνεργων αποφοίτων.

Απασχόληση μετά την απόκτηση πτυχίου	2010	2014	2018	2010	2014	2018
Ναι	30	57	56	69,8	80,3	88,9
Όχι	13	14	7	30,2	19,7	11,1
Σύνολο	43	71	63			

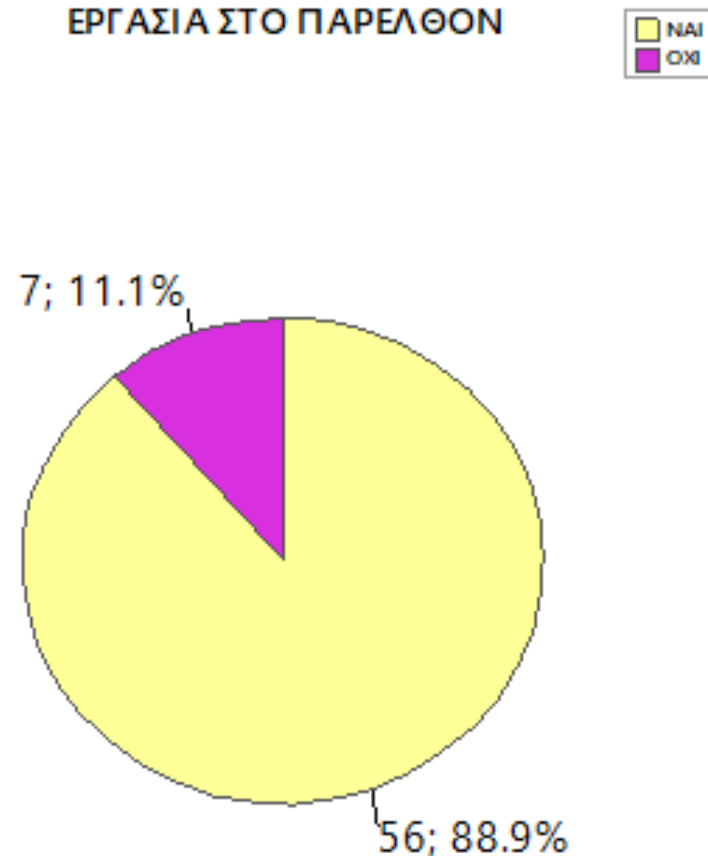
Συσχέτιση απασχόλησης με το πτυχίο	2010	2014	2018	2010	2014	2018
Σχετική	21	36	37	67,7	63,2	67,3
Μη σχετική	10	21	18	32,3	36,8	32,7
Σύνολο	31	57	55			

ΤΑΥΤΙΣΗ ΠΡΩΗΝ ΕΡΓΑΣΙΑΣ ΜΕ ΤΟ ΠΤΥΧΙΟ



Percent is calculated within all data

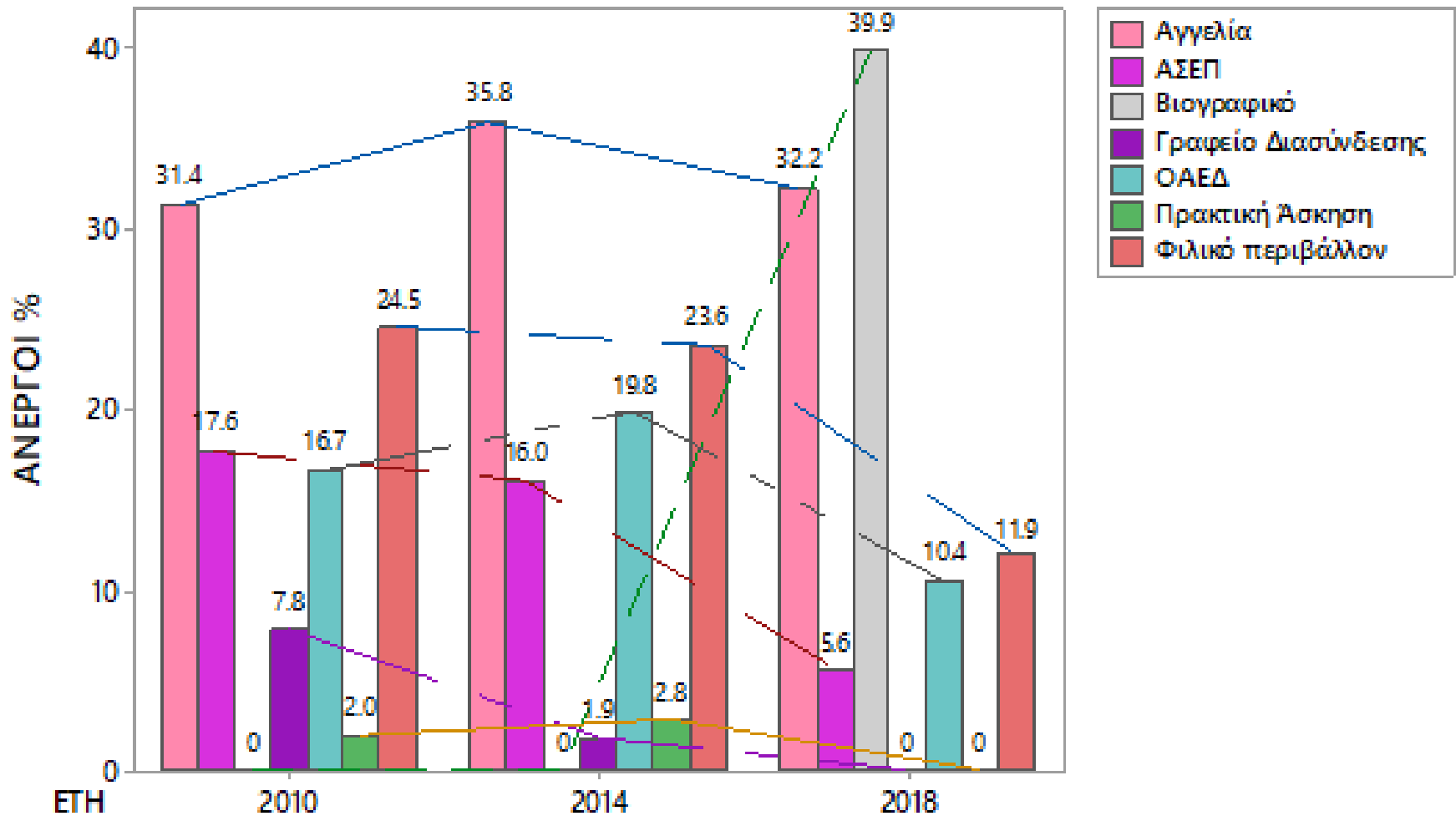
ΕΡΓΑΣΙΑ ΣΤΟ ΠΑΡΕΛΘΟΝ



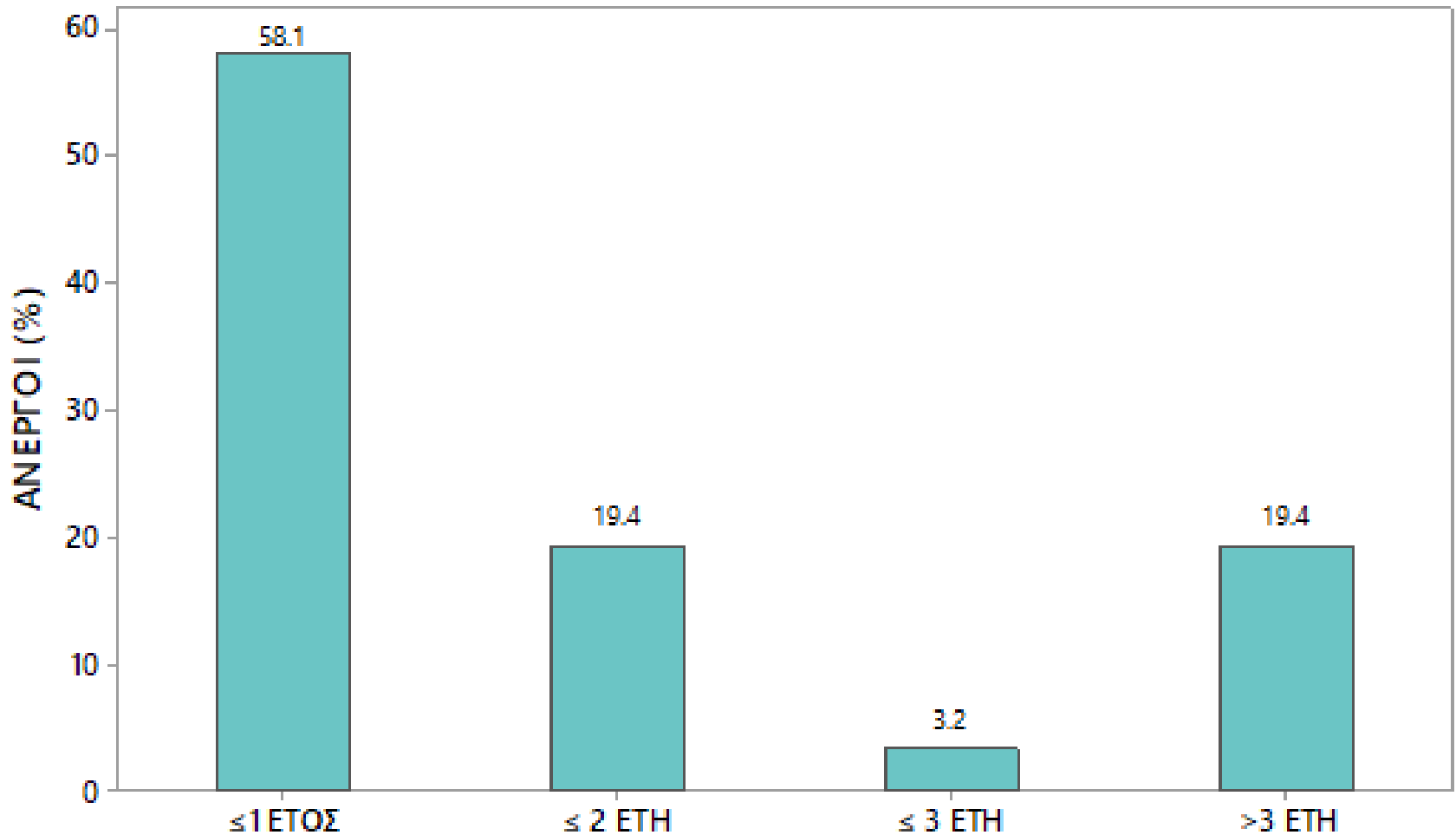
Σχήμα 10. Προγενέστερη εργασία των ανέργων αποφοίτων κατά τη συνέντευξη του 2018.

Πίνακας 13. Τρόποι αναζήτησης εργασίας ανέργων.

Τρόποι αναζήτησης εργασίας	2010	2014	2018	2010	2014	2018
Γραφείο Διασύνδεσης	8	2	0	7,8	1,9	0,0
Πρακτική Άσκηση	2	3	0	2,0	2,8	0,0
ΟΑΕΔ	17	21	15	16,7	19,8	10,4
Αγγελία	32	38	46	31,4	35,8	32,2
Φίλικό περιβάλλον	25	25	17	24,5	23,6	11,9
ΑΣΕΠ (Διαγωνισμοί)	18	17	8	17,6	16,0	5,6
Βιογραφικό	0	0	57	0,0	0,0	39,9
Σύνολο	102	106	143			



Σχήμα 11. Τρόποι αναζήτησης εργασίας διαχρονικά των ανέργων αποφοίτων.



Percent is calculated within all data

Σχήμα 12. Χρόνος ανεργίας αποφοίτων από τη λήψη πτυχίου κατά τη συνέντευξη του 2018.

Άεργοι

Πίνακας 14. Λόγοι μη αναζήτησης απασχόλησης άεργων.

Λόγοι μη αναζήτησης εργασίας	2010	2014	2018
Ανάληψη σπουδών (Μεταπτυχιακό- Διδακτορικό)	4,8	5,6	7,9
Οικονομική αυτοδυναμία			
Οικογενειακές υποχρεώσεις			
Ανάγκη ξεκούρασης (Ταμείο ανεργίας)			
Στρατιωτική θητεία			

Συμπεράσματα

➤ Στις εσωτερικές μεταπτυχιακές σπουδές σημειώνεται **αύξηση 3,2%**.

Μισθωτοί

- Η απορρόφηση των αποφοίτων του Τμήματος Τεχνολογίας Τροφίμων είναι διαχρονικά σταθερή και μικρότερη του **1 έτους** από τη λήψη πτυχίου.
- Η σχετικότητα της απασχόλησης με το αντικείμενο σπουδών έχει αυξηθεί με την πάροδο των χρόνων και ανέρχεται σε **73%**.
- Ο βαθμός ικανοποίησης των εργαζομένων από την εργασία τους είναι **75,4%** (μείωση 4,3%).
- Οι αμοιβές για το **50%** των απασχολούμενων κυμαίνονται κάτω από 800€ (αύξηση 17,1%).
- Οι κυριότεροι λόγοι αναζήτησης νέας εργασίας είναι οι χαμηλές αποδοχές σε ποσοστό **38,5%** (μείωση 1,2%), οι δυσμενείς συνθήκες απασχόλησης (σταθερά **στο 17,6%**) και οι υψηλότερες φιλοδοξίες σε ποσοστό **10,1%** (αύξηση 0,8%).

Συμπεράσματα

Αυτοαπασχολούμενοι

- Το **50%** εργάζεται σε οικογενειακή επιχείρηση (αύξηση 12,1%).
- Το **66,7%** ενισχύθηκε οικονομικά από οικογενειακό κεφάλαιο (αύξηση 27,3%).
- Το **86,5%** των επιχειρήσεων απασχολεί λιγότερο από 10 άτομα (μείωση 9,3%).
- Το **40,6%** των επιχειρήσεων σχετίζεται με το αντικείμενο σπουδών (μείωση 11,1%).

Άνεργοι- Άεργοι

- Το **67,3%** έχει εργαστεί στο παρελθόν σε ομοειδές αντικείμενο (αύξηση 4,1%).
- Η αναζήτηση για εργασία πραγματοποιείται μέσω αγγελιών και αποστολής βιογραφικών (**περίπου 70%** για το έτος 2018).
- Το μέσο διάστημα ανεργίας είναι λιγότερο από **1 έτος** διαχρονικά.
- Το **7,9%** των αποφοίτων είναι άεργοι λόγω εκπλήρωσης στρατιωτικής θητείας, εγκυμοσύνης, μεταπτυχιακών σπουδών (αύξηση 2,3%).

**Ευχαριστούμε για την
προσοχή σας ! ! !**